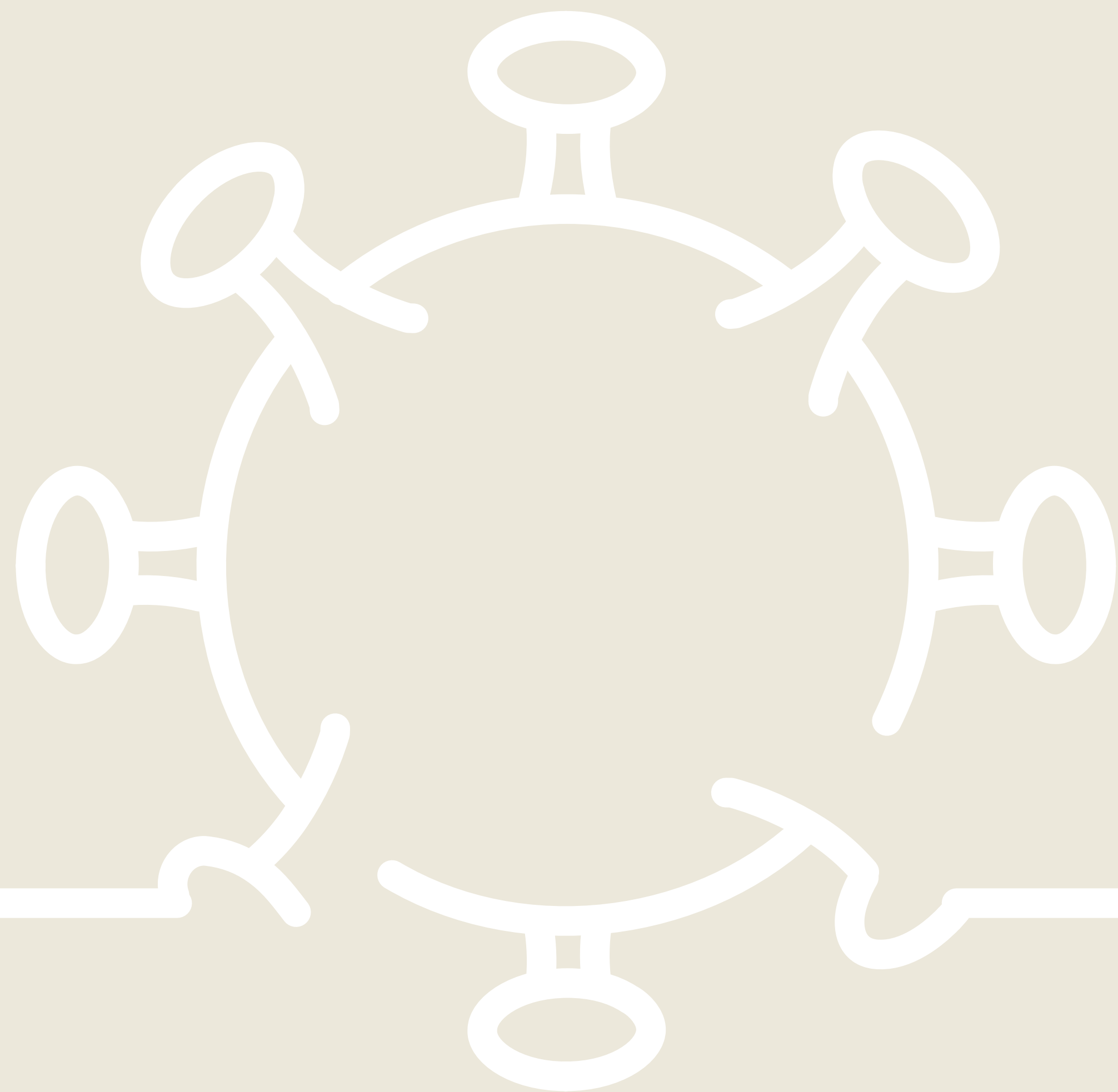


Vaccinazione anti-COVID-19

Raccomandazioni



Cod. PP-UNP-ITA-1940.



COVID-19
in Italia

Ciclo
primario

Primo
booster

Secondo
booster

Dosi
successive

Co-
somministrazioni

Copertura
vaccinale



COVID-19 in Italia



**25,9 milioni di casi*
di COVID-19**

registrati dall'inizio della
pandemia ad aprile 2023⁽¹⁾



**187.589 decessi*
per COVID-19**

(0,7%) registrati dall'inizio della
pandemia ad aprile 2023⁽¹⁾

Per tutte le fasce di età,
**la gran parte dei casi
risulta asintomatica**^{†(1)}

**La maggioranza dei casi
di COVID-19 si concentra
nei soggetti di età compresa
tra i 40 e i 59 anni**^{†(1)}

I **decessi** si registrano
soprattutto **dopo i 60 anni
di età** e in particolare
negli ottantenni
e novantenni^{†(1)}

* Dati cumulativi al 7 aprile 2023. Fare riferimento al sito dell'Istituto Superiore di Sanità per i dati aggiornati: <https://www.epicentro.iss.it/coronavirus/sars-cov-2-dashboard>.

† Testo elaborato da dati cumulativi in tabella.



COVID-19
in Italia

Ciclo
primario

Primo
booster

Secondo
booster

Dosi
successive

Co-
somministrazioni

Copertura
vaccinale



Il ciclo primario di vaccinazione contro il COVID-19 è raccomandato a partire dai 6 mesi di età⁽²⁾

Età 6 mesi-4 anni

- La vaccinazione è **raccomandata ai bambini che presentano condizioni di fragilità** tali da esporli allo sviluppo di forme più severe di infezione da SARS-CoV-2, ed è **disponibile, su richiesta** del genitore o di chi ne ha la potestà genitoriale, anche per **tutti gli altri bambini** in questa fascia d'età.⁽²⁾
- Il vaccino viene somministrato in **3 dosi**, con la seconda dose a 3 settimane dalla prima e la terza dose almeno 8 settimane dopo la seconda.⁽³⁾



Età 5-11 anni

- Per la fascia di età in oggetto il vaccino è commercializzato a una **dose ridotta** (1/3 del dosaggio autorizzato per adolescenti e adulti) e con una **formulazione specifica**.⁽⁴⁾
- La schedula di somministrazione si basa sull'uso di **2 dosi** a 3 settimane di distanza.⁽³⁾



Età ≥12 anni

- Il ciclo primario di vaccinazione è previsto per **tutti i soggetti a partire dai 5 anni di età**.⁽²⁾
- Il vaccino viene somministrato per via intramuscolare come ciclo primario di **2 dosi** a distanza di almeno 3 settimane.⁽⁵⁾

CoV: coronavirus; SARS: sindrome respiratoria acuta grave.



COVID-19
in Italia

Ciclo
primario

Primo
booster

Secondo
booster

Dosi
successive

Co-
somministrazioni

Copertura
vaccinale



Condizioni di fragilità dai 6 mesi ai 4 anni di età⁽³⁾



- Grave immunodeficienza primitiva (es. immunodeficienza comune variabile, agammaglobulinemia di Bruton, sindrome di Wiskott-Aldrich, S. di DiGeorge) o secondaria, compresi coloro che sono in trattamento per cancro o che sono sottoposti a trattamento immunosoppressivo per malattie immuno-mediate (es. collagenopatie, malattia di Crohn), o per la prevenzione del rigetto nel trapianto di organo solido, o bambini affetti da HIV con conta di linfociti CD4+ inferiore a 200 elementi/mL;
- Trapianto di midollo osseo/cellule staminali, o terapia con cellule CAR-T;
- Terapia con anticorpi depletanti il compartimento B cellulare;
- Splenectomizzati o soggetti nati con asplenia;
- Talassemia major, anemia a cellule falciformi e altre anemie croniche gravi;
- Insufficienza cardiaca grave;
- Ipertensione polmonare grave;
- Difetti cardiaci cianotici congeniti, cuore univentricolare post-intervento di Fontan e altre malattie cardiache congenite complesse che hanno impatto sulla funzione cardiaca;
- Broncodisplasia polmonare; anomalie strutturali delle vie aeree;
- Ipoplasia polmonare grave;
- Malattie polmonari croniche con una riduzione persistente della funzione polmonare;
- Malattie renali croniche;
- Diabete mellito di tipo 1;
- Fibrosi cistica;
- Pregresso stroke;
- Condizioni neurologiche o neuromuscolari croniche;
- Paralisi cerebrale infantile;
- Sindrome di Down (trisomia 21) e altre cromosomopatie;
- Obesità (>97° percentile di BMI);
- Neonati ex prematuri di età inferiore ai 2 anni;
- Malattie sindromiche con grave compromissione delle attività quotidiane;
- Disabilità grave.

BMI: indice di massa corporea.



COVID-19
in Italia

Ciclo
primario

Primo
booster

Secondo
booster

Dosi
successive

Co-
somministrazioni

Copertura
vaccinale



Il primo richiamo (*booster*) con vaccino bivalente è raccomandato a partire dai 5 anni di età ⁽²⁾

Età 5-11 anni

- Il primo *booster* con vaccino bivalente è raccomandato ai **bambini di età 5-11 anni** (compresi), che presentino condizioni di **fragilità**, tali da esporli allo sviluppo di forme più severe di infezione da SARS-CoV2. ⁽²⁾
- Il vaccino potrà essere reso disponibile **anche per il *booster* dei bambini** di età 5-11 anni (compresi) **che non presentino tali condizioni**, su richiesta del genitore o di chi ne ha la potestà genitoriale. ⁽⁶⁾



Età ≥12 anni

- Il primo *booster* con vaccino bivalente è raccomandato a **tutte le persone di età ≥12 anni ancora in attesa di ricevere la prima dose di richiamo**, indipendentemente dal vaccino utilizzato per il completamento del ciclo primario. ⁽²⁾

CoV: coronavirus; SARS: sindrome respiratoria acuta grave.



COVID-19
in Italia

Ciclo
primario

Primo
booster

Secondo
booster

Dosi
successive

Co-
somministrazioni

Copertura
vaccinale



Condizioni di fragilità valide anche per la fascia di età 5-11 anni ⁽³⁾



- Grave immunodeficienza primitiva (es. immunodeficienza comune variabile, agammaglobulinemia di Bruton, sindrome di Wiskott-Aldrich, S. di DiGeorge) o secondaria, compresi coloro che sono in trattamento per cancro o che sono sottoposti a trattamento immunosoppressivo per malattie immuno-mediate (es. collagenopatie, malattia di Crohn), o per la prevenzione del rigetto nel trapianto di organo solido, o bambini affetti da HIV con conta di linfociti CD4+ inferiore a 200 elementi/mL;
- Trapianto di midollo osseo/cellule staminali, o terapia con cellule CAR-T;
- Terapia con anticorpi depletanti il compartimento B cellulare;
- Splenectomizzati o soggetti nati con asplenia;
- Talassemia major, anemia a cellule falciformi e altre anemie croniche gravi;
- Insufficienza cardiaca grave;
- Ipertensione polmonare grave;
- Difetti cardiaci cianotici congeniti, cuore univentricolare post-intervento di Fontan e altre malattie cardiache congenite complesse che hanno impatto sulla funzione cardiaca;
- Broncodisplasia polmonare; anomalie strutturali delle vie aeree;
- Ipoplasia polmonare grave;
- Malattie polmonari croniche con una riduzione persistente della funzione polmonare;
- Malattie renali croniche;
- Diabete mellito di tipo 1;
- Fibrosi cistica;
- Pregresso stroke;
- Condizioni neurologiche o neuromuscolari croniche;
- Paralisi cerebrale infantile;
- Sindrome di Down (trisomia 21) e altre cromosomopatie;
- Obesità (>97° percentile di BMI);
- Neonati ex prematuri di età inferiore ai 2 anni;
- Malattie sindromiche con grave compromissione delle attività quotidiane;
- Disabilità grave.

BMI: indice di massa corporea.



COVID-19
in Italia

Ciclo
primario

**Primo
booster**

Secondo
booster

Dosi
successive

Co-
somministrazioni

Copertura
vaccinale



Condizioni concomitanti/pre-esistenti di elevata fragilità valide anche per la fascia di età 5-11 anni ⁽⁷⁾

Aree di patologia/condizione	Definizione della condizione
Malattie respiratorie	<ul style="list-style-type: none"> • Fibrosi polmonare idiopatica; • Malattie respiratorie che necessitino di ossigenoterapia.
Malattie cardiocircolatorie	<ul style="list-style-type: none"> • Scompenso cardiaco in classe avanzata (III-IV NYHA); • Pazienti post-shock cardiogeno.
Malattie neurologiche	<ul style="list-style-type: none"> • Sclerosi laterale amiotrofica e altre malattie del motoneurone; • Sclerosi multipla; • Distrofia muscolare; • Paralisi cerebrali infantili; • Miastenia gravis; • Patologie neurologiche disimmuni.
Diabete/altre endocrinopatie severe	<ul style="list-style-type: none"> • Diabete di tipo 1; • Diabete di tipo 2 in terapia con almeno 2 farmaci per il diabete o con complicanze; • Morbo di Addison; • Panipopituitarismo.
Malattie epatiche	<ul style="list-style-type: none"> • Cirrosi epatica.
Malattie cerebrovascolari	<ul style="list-style-type: none"> • Evento ischemico emorragico cerebrale con compromissione dell'autonomia neurologica e cognitiva; • Stroke nel 2020-22; • Stroke antecedente al 2020 con ranking ≥ 3.
Emoglobinopatie	<ul style="list-style-type: none"> • Talassemia major; • Anemia a cellule falciformi; • Altre anemie croniche gravi.
Altro	<ul style="list-style-type: none"> • Fibrosi cistica; • Sindrome di Down; • Grave obesità (BMI >35).
Disabilità (fisica, sensoriale, intellettiva e psichica)	<ul style="list-style-type: none"> • Disabili gravi ai sensi della legge 104/1992 art. 3 comma 3.

Tab. da Allegato 1, Ref. 7

BMI: indice di massa corporea.



COVID-19
in Italia

Ciclo
primario

Primo
booster

Secondo
booster

Dosi
successive

Co-
somministrazioni

Copertura
vaccinale



Il secondo *booster* con vaccino bivalente è raccomandato a partire dai 12 anni di età ⁽⁷⁾

Il secondo *booster* con le formulazioni bivalenti è **raccomandato**, nelle modalità e tempistiche previste per lo stesso: ⁽⁷⁾

- in tutte le persone di **età ≥60 anni**;
- nelle persone di **età ≥12 anni con elevata fragilità** motivata da patologie concomitanti/pre-esistenti;
- negli **operatori sanitari**;
- negli **ospiti e operatori delle strutture residenziali**;
- nelle **donne in gravidanza**.



Il secondo *booster* è raccomandato, dietro valutazione e giudizio clinico specialistico, anche ai **soggetti con marcata compromissione della risposta immunitaria**, per cause legate alla patologia di base o a trattamenti farmacologici, e ai **soggetti sottoposti a trapianto emopoietico o di organo solido** che hanno già ricevuto un ciclo primario di 3 dosi e una successiva prima dose di richiamo, a distanza di almeno 120 giorni da quest'ultima. ⁽⁷⁾



Su richiesta, i vaccini bivalenti potranno essere resi disponibili come secondo *booster* nei soggetti di **almeno 12 anni di età**, che abbiano già ricevuto il primo *booster* da almeno 120 giorni. ⁽⁷⁾

COVID-19
in Italia

Ciclo
primario

Primo
booster

**Secondo
*booster***

Dosi
successive

Co-
somministrazioni

Copertura
vaccinale



Condizioni concomitanti/pre-esistenti di elevata fragilità nei soggetti di età ≥ 12 anni ⁽⁷⁾

Are di patologia/condizione	Definizione della condizione
Malattie respiratorie	<ul style="list-style-type: none"> • Fibrosi polmonare idiopatica; • Malattie respiratorie che necessitano di ossigenoterapia.
Malattie cardiocircolatorie	<ul style="list-style-type: none"> • Scompenso cardiaco in classe avanzata (III-IV NYHA); • Pazienti post-shock cardiogeno.
Malattie neurologiche	<ul style="list-style-type: none"> • Sclerosi laterale amiotrofica e altre malattie del motoneurone; • Sclerosi multipla; • Distrofia muscolare; • Paralisi cerebrali infantili; • Miastenia gravis; • Patologie neurologiche disimmuni.
Diabete/altre endocrinopatie severe	<ul style="list-style-type: none"> • Diabete di tipo 1; • Diabete di tipo 2 in terapia con almeno 2 farmaci per il diabete o con complicanze; • Morbo di Addison; • Panipopituitarismo.
Malattie epatiche	<ul style="list-style-type: none"> • Cirrosi epatica.
Malattie cerebrovascolari	<ul style="list-style-type: none"> • Evento ischemico emorragico cerebrale con compromissione dell'autonomia neurologica e cognitiva; • Stroke nel 2020-22; • Stroke antecedente al 2020 con ranking ≥ 3.
Emoglobinopatie	<ul style="list-style-type: none"> • Talassemia major; • Anemia a cellule falciformi; • Altre anemie croniche gravi.
Altro	<ul style="list-style-type: none"> • Fibrosi cistica; • Sindrome di Down; • Grave obesità (BMI >35).
Disabilità (fisica, sensoriale, intellettiva e psichica)	<ul style="list-style-type: none"> • Disabili gravi ai sensi della legge 104/1992 art. 3 comma 3.

Tab. da Allegato 1, Ref. 7

BMI: indice di massa corporea.



COVID-19
in Italia

Ciclo
primario

Primo
booster

Secondo
booster

Dosi
successive

Co-
somministrazioni

Copertura
vaccinale



Nei soggetti di età ≥ 60 anni che hanno ricevuto un vaccino monovalente è raccomandato un terzo *booster* con vaccino bivalente⁽²⁾

Un'ulteriore dose successiva al secondo *booster* è raccomandata nella formulazione bivalente alle seguenti persone che hanno già ricevuto un secondo *booster* con vaccino a mRNA monovalente dopo almeno 120 giorni dallo stesso o dall'ultima infezione da SARS-CoV-2:⁽²⁾

- persone di **età ≥ 80 anni**;
- **ospiti delle strutture residenziali per anziani**;
- **persone di età ≥ 60 anni con fragilità** motivata da patologie concomitanti/pre-esistenti.



Su richiesta dell'interessato, anche **tutti gli altri soggetti ultrasessantenni** che hanno già ricevuto un secondo *booster* potranno comunque vaccinarsi con un'ulteriore dose di vaccino.⁽²⁾

CoV: coronavirus; SARS: sindrome respiratoria acuta grave.



COVID-19
in Italia

Ciclo
primario

Primo
booster

Secondo
booster

Dosi
successive

Co-
somministrazioni

Copertura
vaccinale



Condizioni concomitanti/pre-esistenti di elevata fragilità nei soggetti di età ≥ 60 anni ⁽⁸⁾

Are di patologia/condizione	Definizione della condizione
Malattie respiratorie	<ul style="list-style-type: none"> • Fibrosi polmonare idiopatica; • Malattie respiratorie che necessitano di ossigenoterapia.
Malattie cardiocircolatorie	<ul style="list-style-type: none"> • Scompenso cardiaco in classe avanzata (III-IV NYHA); • Pazienti post-shock cardiogeno.
Malattie neurologiche	<ul style="list-style-type: none"> • Sclerosi laterale amiotrofica e altre malattie del motoneurone; • Sclerosi multipla; • Distrofia muscolare; • Paralisi cerebrali infantili; • Miastenia gravis; • Patologie neurologiche disimmuni.
Diabete/altre endocrinopatie severe	<ul style="list-style-type: none"> • Diabete di tipo 1; • Diabete di tipo 2 in terapia con almeno 2 farmaci per il diabete o con complicanze; • Morbo di Addison; • Panipituitarismo.
Malattie epatiche	<ul style="list-style-type: none"> • Cirrosi epatica.
Malattie cerebrovascolari	<ul style="list-style-type: none"> • Evento ischemico emorragico cerebrale con compromissione dell'autonomia neurologica e cognitiva; • Stroke nel 2020-22; • Stroke antecedente al 2020 con ranking ≥ 3.
Emoglobinopatie	<ul style="list-style-type: none"> • Talassemia major; • Anemia a cellule falciformi; • Altre anemie croniche gravi.
Altro	<ul style="list-style-type: none"> • Fibrosi cistica; • Sindrome di Down; • Grave obesità (BMI >35).
Disabilità (fisica, sensoriale, intellettiva e psichica)	<ul style="list-style-type: none"> • Disabili gravi ai sensi della legge 104/1992 art. 3 comma 3.

Tab. da Allegato 1, Ref. 8

BMI: indice di massa corporea.



COVID-19
in Italia

Ciclo
primario

Primo
booster

Secondo
booster

**Dosi
successive**

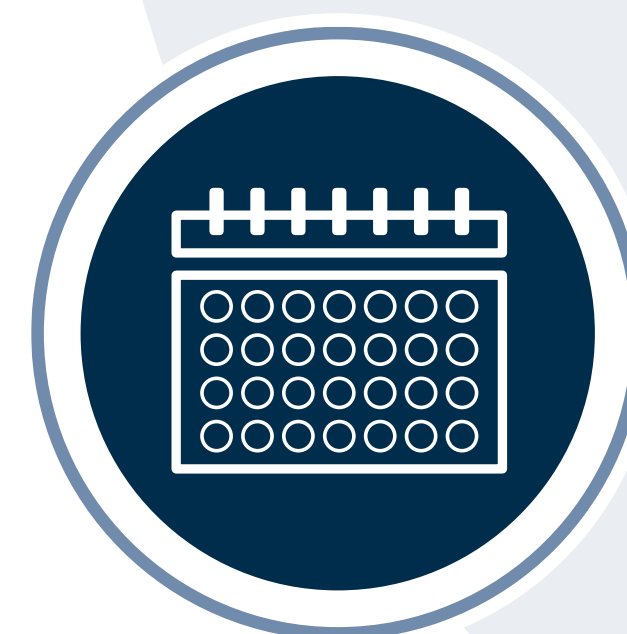
Co-
somministrazioni

Copertura
vaccinale



Il vaccino anti-COVID-19 può essere co-somministrato insieme ad altri vaccini ⁽⁴⁾

La **somministrazione concomitante** di un vaccino anti-SARS-CoV-2/COVID-19 utilizzato in Italia e un altro vaccino del Piano Nazionale di Prevenzione Vaccinale è **possibile**. ⁽⁴⁾



Al momento è preferibile una distanza di almeno 4 settimane (28 giorni) tra la somministrazione di un vaccino anti-SARS-CoV-2/COVID-19 e il vaccino MVA-BN per monkeypox. ⁽⁴⁾



È possibile programmare la somministrazione del vaccino **anti-influenzale** e del vaccino anti-SARS-CoV-2 nella **medesima seduta** vaccinale. ⁽⁴⁾

CoV: coronavirus; SARS: sindrome respiratoria acuta grave.



COVID-19
in Italia

Ciclo
primario

Primo
booster

Secondo
booster

Dosi
successive

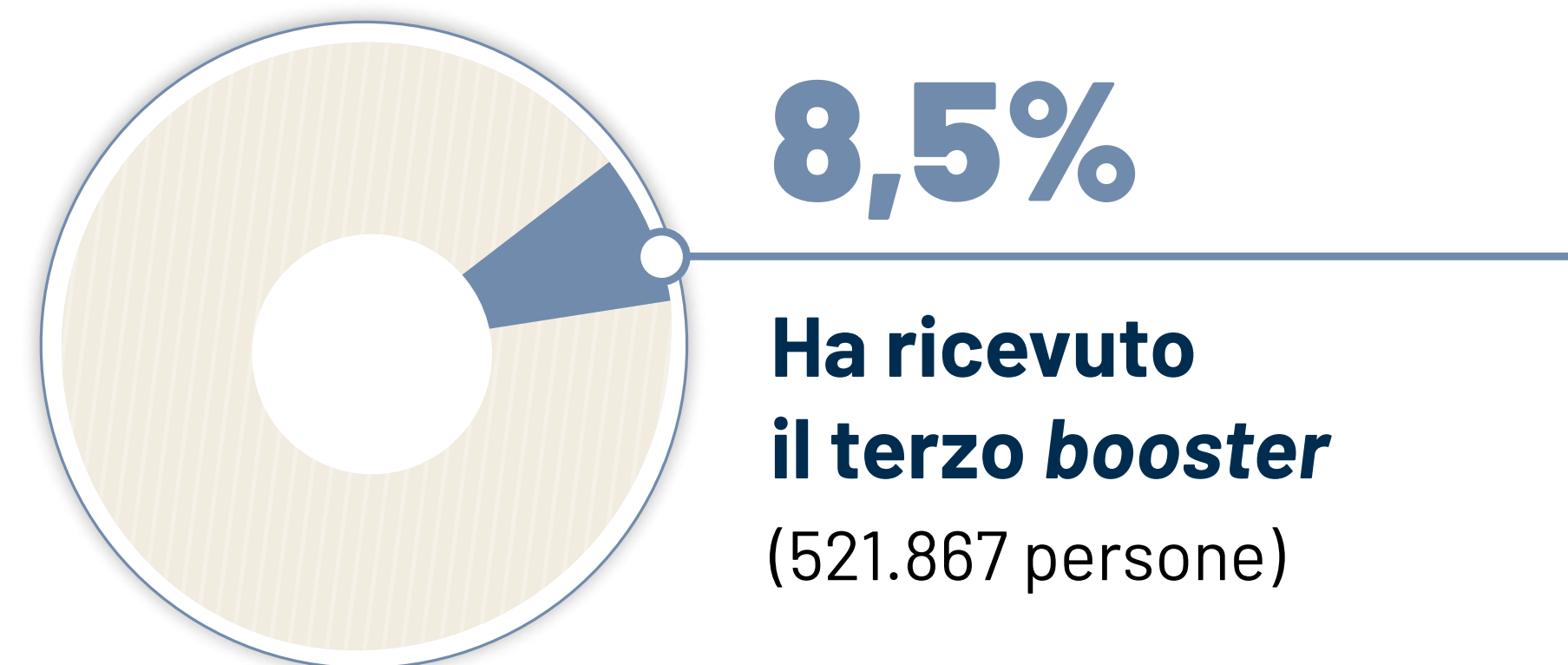
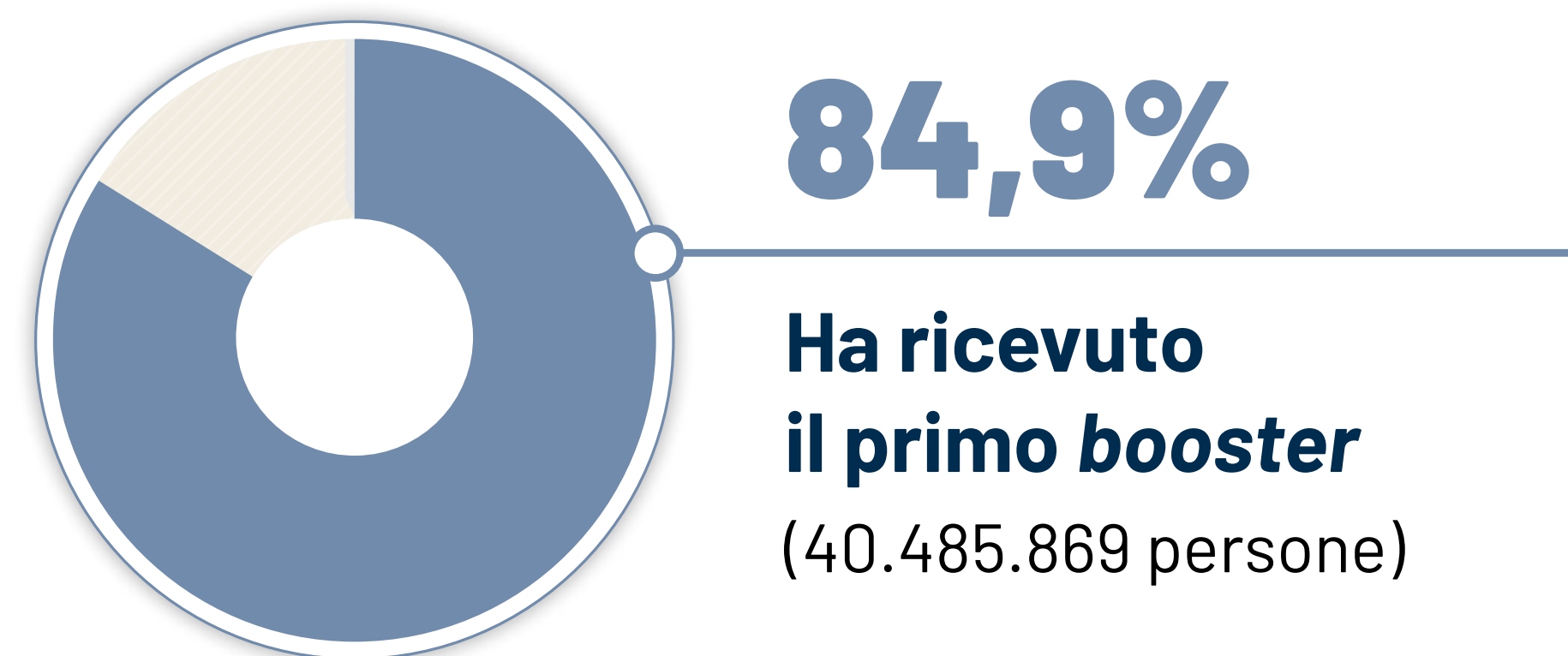
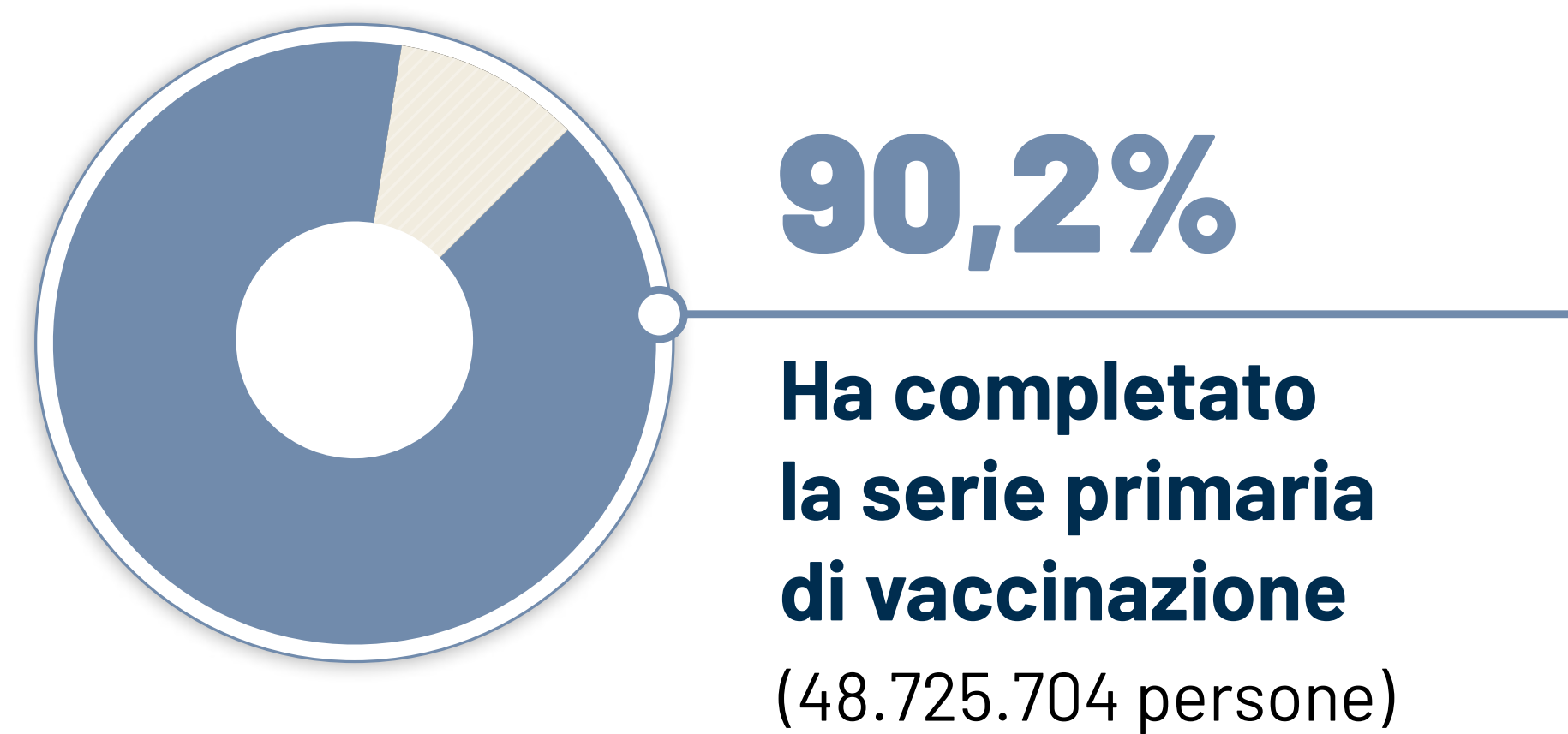
Co-
somministrazioni

Copertura
vaccinale

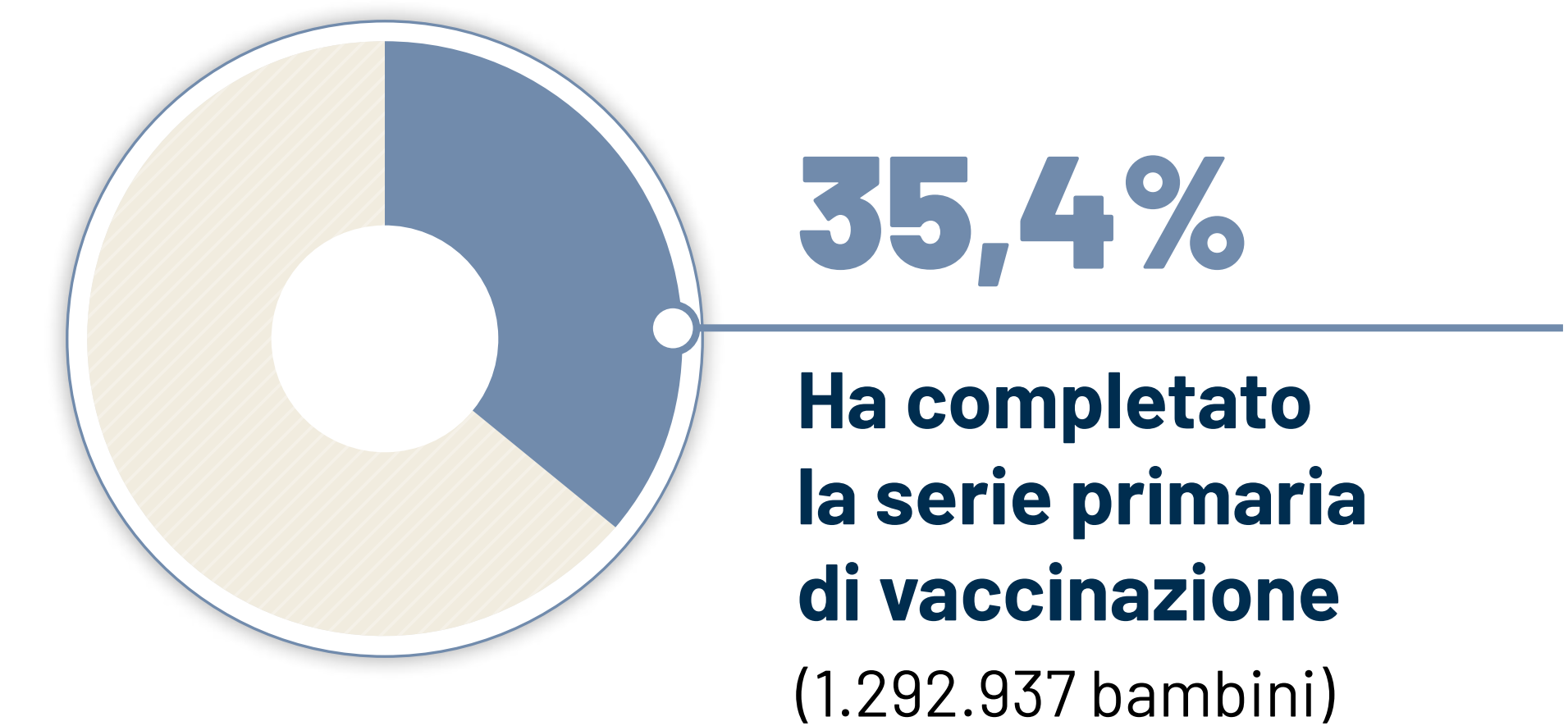


Copertura vaccinale in Italia

Popolazione ≥12 anni*⁽⁹⁾



Popolazione 5-11 anni*⁽⁹⁾



* Dati al 1 giugno 2023. Fare riferimento al sito del Ministero della Salute per i dati aggiornati: <https://www.governo.it/it/cscovid19/report-vaccini/>.



COVID-19
in Italia

Ciclo
primario

Primo
booster

Secondo
booster

Dosi
successive

Co-
somministrazioni

Copertura
vaccinale



Bibliografia

1. Istituto Superiore di Sanità (ISS). Dati della sorveglianza integrata COVID-19 in Italia. Disponibile su: <https://www.epicentro.iss.it/coronavirus/sars-cov-2-dashboard>. Ultimo accesso aprile 2023.
2. Ministero della Salute. Campagna di vaccinazione anti-COVID-19. Disponibile su: <https://www.salute.gov.it/portale/nuovocoronavirus/dettaglioContenutiNuovoCoronavirus.jsp?lingua=italiano&id=5452&area=nuovoCoronavirus&menu=vuoto>. Ultimo accesso marzo 2023.
3. Ospedale Pediatrico Bambino Gesù. Vaccini Covid-19 in età pediatrica: le risposte alle domande più frequenti. Disponibile su: <https://www.ospedalebambinogesu.it/vaccini-covid19-in-eta-pediatria-domande-e-risposte-124945/>. Ultimo accesso maggio 2023.
4. Ministero della Salute. Vaccini COVID-19. Disponibile su: https://www.salute.gov.it/portale/p5_1_2.jsp?lingua=italiano&id=255. Ultimo accesso marzo 2023.
5. AIFA. Domande e risposte sui vaccini COVID-19. Disponibile su: https://www.aifa.gov.it/documents/20142/1297852/domande_risposte_vaccini_COVID.pdf. Ultimo accesso maggio 2023.
6. Ministero della Salute. Indicazioni sulla dose di richiamo per la fascia di età 5-11 anni nell'ambito della campagna di vaccinazione anti SARS-CoV-2/COVID-19. Circolare del 13 gennaio 2023.
7. Ministero della Salute. Aggiornamento delle indicazioni sull'utilizzo dei vaccini a m-RNA bivalenti. Circolare del 23 settembre 2022.
8. Ministero della Salute. Aggiornamento delle indicazioni sul richiamo con vaccini a RNA-bivalenti nell'ambito della campagna di vaccinazione anti-SARS-CoV-2/COVID-19. Circolare del 17 ottobre 2022.
9. Presidenza del Consiglio dei Ministri, Unità Completamento Campagna Vaccinale, Ministero della Salute. Report vaccini anti-COVID-19. Disponibile su: <https://www.governo.it/it/cscovid19/report-vaccini/>. Ultimo accesso giugno 2023.

COVID-19
in Italia

Ciclo
primario

Primo
booster

Secondo
booster

Dosi
successive

Co-
somministrazioni

Copertura
vaccinale

